

## Практическая работа №5

### Работа с объектами и контурами

#### Цель:

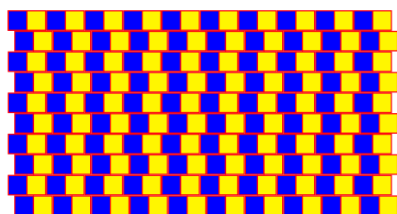
1. Научиться создавать узоры из клонов.
2. Научиться производить действия с контурами.

#### Задание 1. Создание узора из клонов

1. Создайте два одинаковых по размеру квадрата с желтой и синей заливкой соответственно, и красной обводкой. Размер сторон квадрата задайте 5 мм
2. Выровняйте и сгруппируйте квадраты.



3. Создайте узор из клонов: выделите квадраты, меню Правка Клоны Создать узор из клонов, в диалоговом окне укажите параметры узора (число строк, столбцов: 10x10, смещение по X 17 %, смещение по Y:0). Результат см. ниже



#### Задание 2. Создание рисунка из контуров

1. Нарисуйте кривую Безье с двумя узлами. Рис. 6 а.
2. Скопируйте созданный контур несколько раз и поверните каждую копию немного больше предыдущей, размещая копии последовательно друг под другом и постепенно уменьшая их в размере. Рис. 6 б.
3. Получившуюся группу листьев скопируйте, вставьте и отразите горизонтально. Рис. 6 в.



Рис. 6 а,

б,

в



Рис. 7 а,

б,

в

4. Не снимая выделения, вторую группу листьев сместите немного влево и

вверх. Рис. 7 а.

5. Добавьте еще один вертикально ориентированный лист между двумя группами листьев. Рис. 7 б.

6. Получите один контур: выделите все листья, меню КонтурСумма.

7. Сделайте копию полученного контура и сместите ее в сторону. Сделайте ещё несколько копий, растяните и/или уменьшите копии по горизонтали или вертикали и разместите их по кругу, как на рис.8.

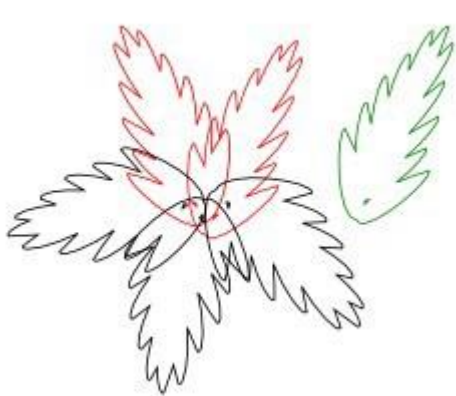


Рис. 8

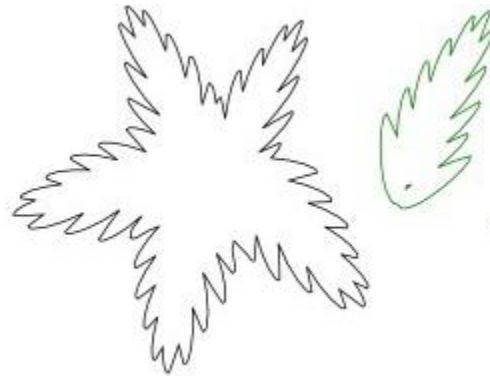
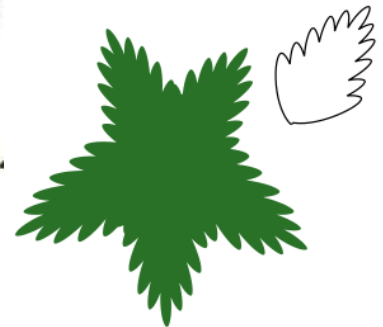


Рис. 9 а,



б

8. Выделите пять рядом стоящих контура и суммируйте их. Рис. 9 а.

9. Для полученного контура выберите темно-зеленую заливку и удалите обводку. Рис. 9 б.

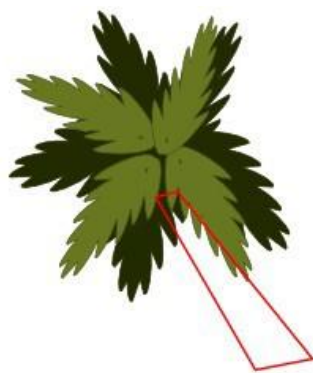
10. Используя отдельно стоящий контур, повторите круговой узор на переднем плане.

Немного уменьшите их в размере и не перекрывайте друг другом. Затем залейте их светло-зеленым цветом и сгруппируйте. Рис. 10 а.

11. Нарисуйте четырехсторонний многоугольник. Рис. 10 б.



Рис. 10 а,



б

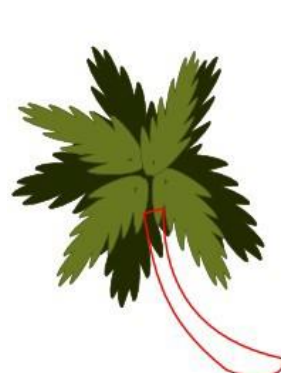


Рис. 11 а,



б

12. Измените получившийся контур так, как показано на рис. 11 а, используя узлы контура.

13. Залейте полученный контур темно-коричневым цветом.

14. Переместите созданный “ствол” под “листву” (меню Объект=>Опустить на задний план). Рис. 11 б.

15. Нарисуйте многоугольник поменьше, который будет изображать освещенную часть ствола. Рис. 12 а.

16. Немного изогните многоугольник в верхней части так, чтобы создавался эффект неровно лежащего на цилиндрический ствол солнечного света. Рис. 12 б.



Рис. 12 а,



б



Рис. 13

17. Залейте контур светло-коричневым цветом, добавьте толстую обводку, залитую нейтрально-коричневым цветом. Рис. 13.

18. Самостоятельно создайте изображение как на рис. 14.

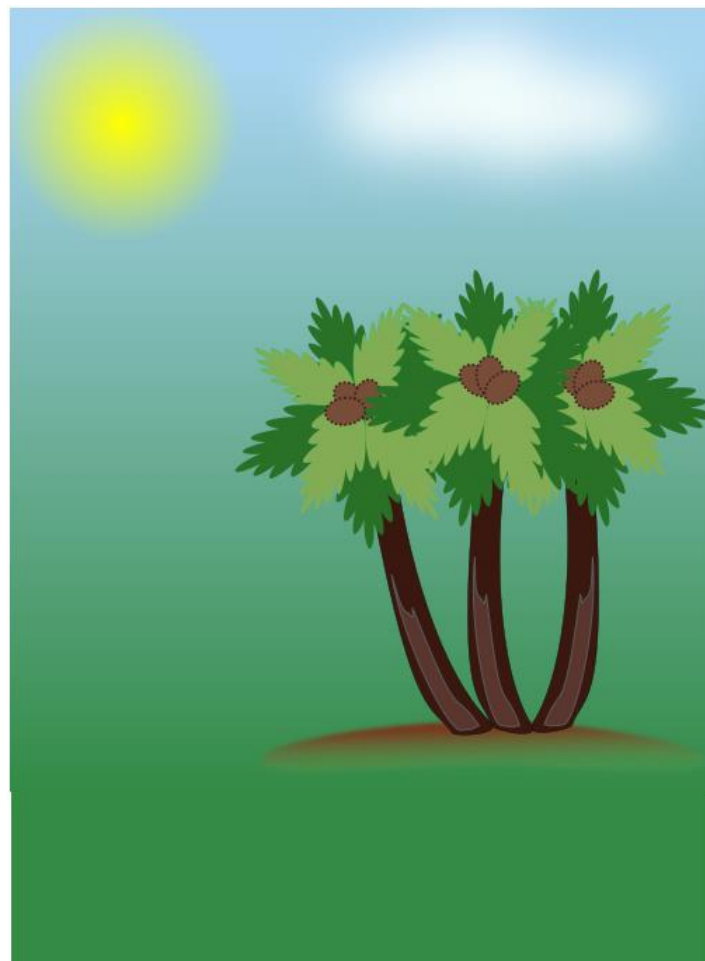


Рис. 14

